



**КОМИТЕТ ИМУЩЕСТВЕННЫХ ОТНОШЕНИЙ
АДМИНИСТРАЦИИ ПЕРМСКОГО МУНИЦИПАЛЬНОГО РАЙОНА**

РЕШЕНИЕ

о размещении объектов № 600

Пермский край
Пермский район

21.07.2021

Комитет имущественных отношений администрации Пермского муниципального района разрешает Открытому акционерному обществу «Межрегиональная распределительная сетевая компания Урала» (ИНН 6671163413, ОГРН 1056604000970, почтовый адрес: 614016, г. Пермь, ул. Инженерная, 17)

размещение объекта: «Строительство ВЛ 0,4 кВ с установкой ПУ для электроснабжения деревни Жебреи (4500065328) (Булаев С.Ю.)».

на землях государственная собственность на которые не разграничена

на срок бессрочно.

Местоположение: Пермский край, Пермский район, Фроловское с/п, д. Жебреи, 59:32:1820001:3033.

Приложение: схема предполагаемых к использованию земель или земельных участков.

Председатель комитета
имущественных отношений администрации
Пермского муниципального района



Г.В. Мюресов

(подпись, печать)

Схема предполагаемых к использованию земель или части земельного участка

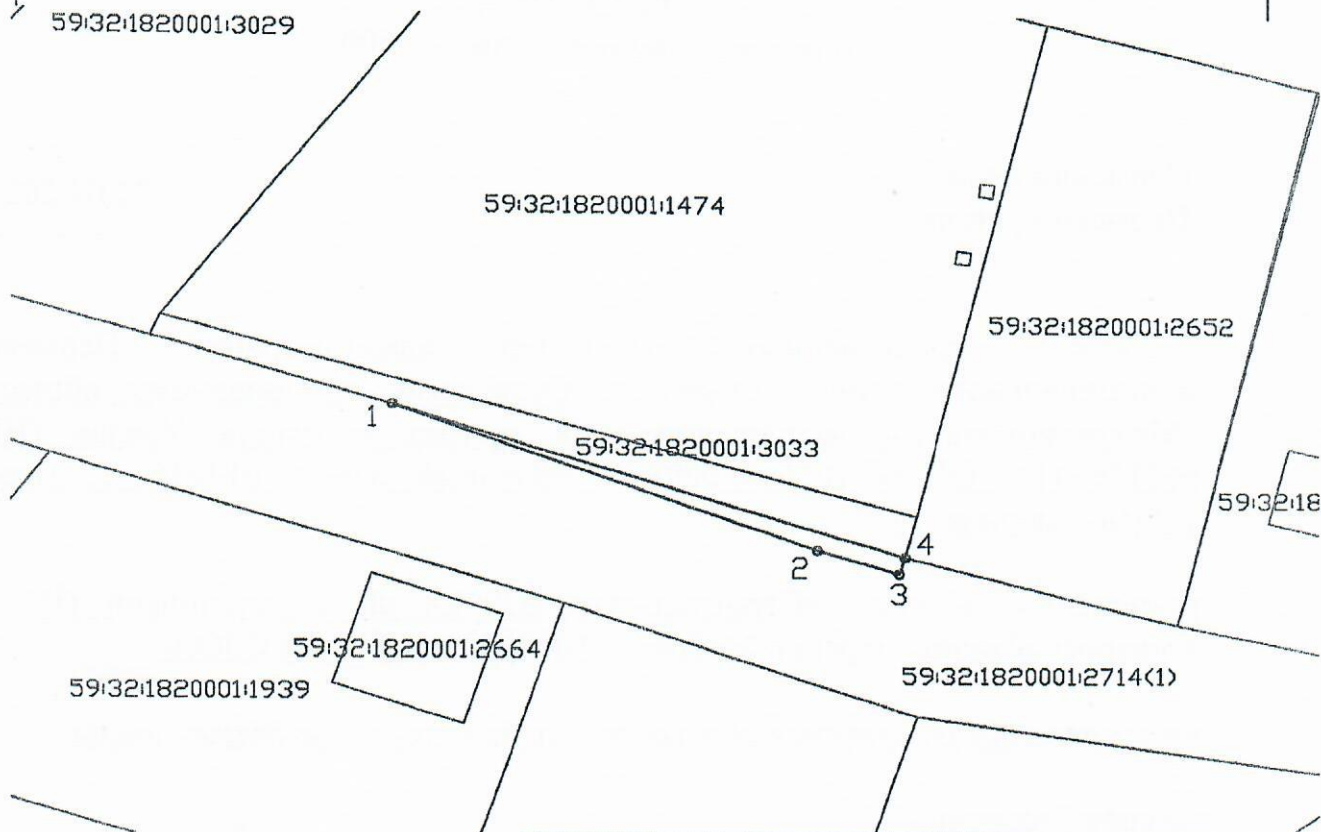
Объект: Строительство ВЛ 0,4 кВ с установкой ПУ для электроснабжения деревни Жебреи (4500065328) (Булаев С.Ю.)

Местоположение: край Пермский, р-н Пермский, Фроловское с/п, д. Жебреи, 59:32:1820001:3033

Площадь земель или части земельного участка, кв.м.: 30,0

Категория земель: земли населённых пунктов

Цель использования: под объекты инженерного оборудования Электроснабжения (Строительство ВЛ 0,4 кВ с установкой ПУ для электроснабжения деревни Жебреи (4500065328) (Булаев С.Ю.))



Условные обозначения:

- граница предполагаемых к использованию земель
- граница земельного участка, сведения о котором внесены в ГКН
- 1, 2... характерные точки границы испрашиваемого земельного участка

Координаты характерных точек

№	X	Y
1	508633.19	2258276.56
2	508621.96	2258307.08
3	508620.16	2258312.92
4	508621.42	2258313.33

Описание границ смежных землепользователей:

- 1-2-3-4 зем.уч. с КН 59:32:1820001:2714
- 4-1 зем.уч. с КН 59:32:1820001:3033

Заявитель:  / Исупов В.В.